

CONSUMI MELE

GLI ACQUISTI DI MELE NEL 2017

L'analisi completa degli acquisti per il consumo domestico di mele fresche in Italia.



INDICE

	pagina
1 Le dinamiche del mercato al dettaglio delle mele: quantità, valore e prezzo medio	3
2 La penetrazione, il consumo e la spesa media per famiglia e pro-capite	4
3 Distribuzione temporale dei consumi	5
4 Distribuzione degli acquisti per canale commerciale	7
5 Distribuzione degli acquisti per aree geografiche	11
6 Distribuzione degli acquisti per composizione familiare e responsabile acquisti	14
7 Gli acquisti di mele biologiche	19
8 Appendice statistica	20

NOTA METODOLOGICA

I dati sugli acquisti al dettaglio di ortofrutta in Italia si basano sulle rilevazioni campionarie condotte da GFK Italia su un panel di famiglie rappresentative dell'universo delle famiglie italiane. Ricordiamo che dai dati che seguono è escluso tutto il consumo che avviene fuori casa e ci si riferisce esclusivamente agli acquisti domestici di ortofrutta. I dati sono aggiornati anche nello storico pertanto sono possibili discrepanze rispetto ai report precedenti.

COPYRIGHT

L'utilizzo del documento, dati, immagini e grafici sottostà alle norme del copyright riportate nella pagina del sito CSO http://www.csoservizi.com/acquista_crediti.php



Ti invitiamo inoltre a consultare il documento nella sua versione elettronica per limitare il consumo di carta.

1 Le dinamiche del mercato al dettaglio delle mele: quantità, valore e prezzo medio

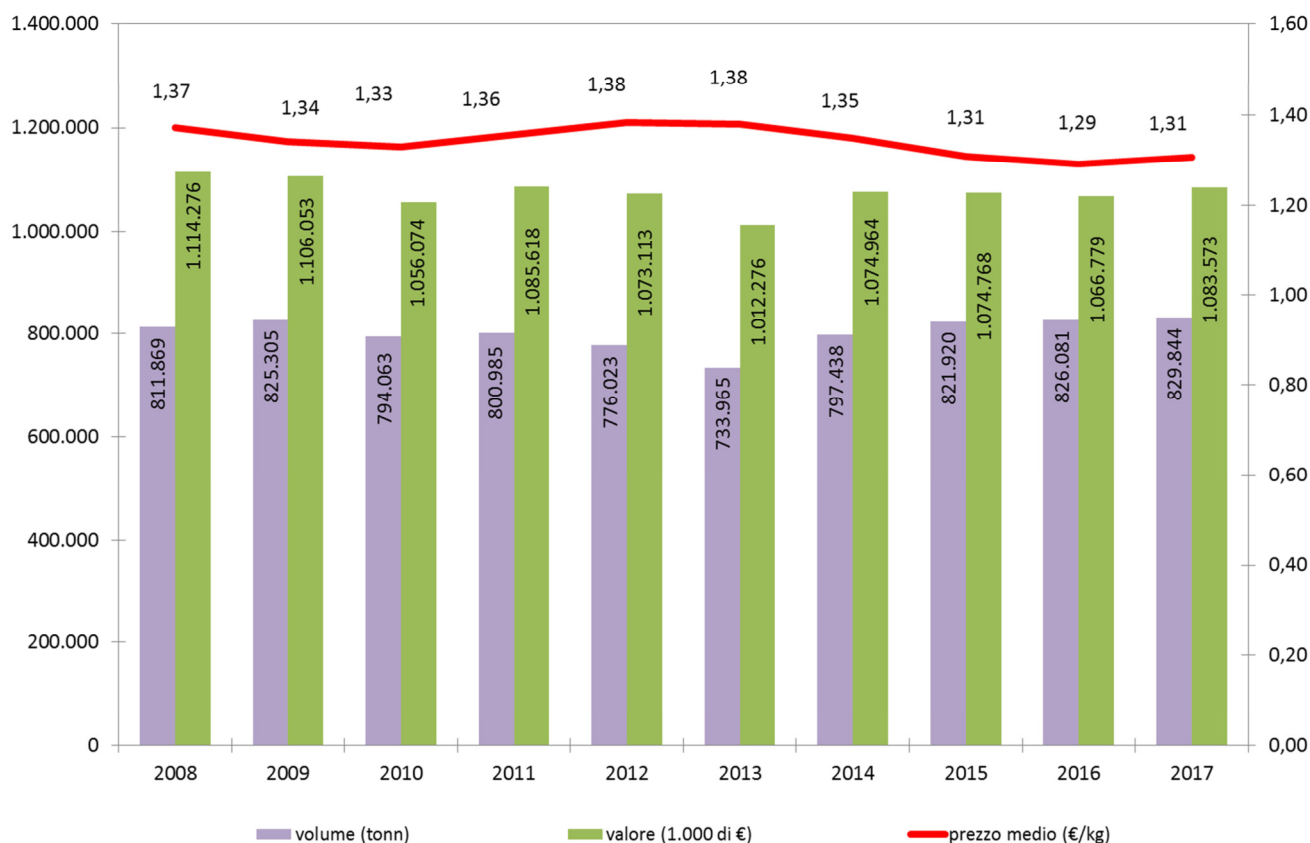
Le mele sono indiscutibilmente le regine della frutta per gli italiani, un dato su tutti quello dei volumi acquistati storicamente a cavallo delle 800 mila tonnellate e di gran lunga superiori rispetto alle arance, la seconda specie più consumata.

Venendo a tempi più recenti, nel 2017 le mele sono state acquistate precisamente per un totale di 830 mila tonnellate, il +0,5% in più sul 2016. Dopo un'annata, quella del 2013, nel quale la specie ha subito un forte abbassamento, la ripresa è stata continuativa a tratti più performante (*img 1.1*). Siamo al di sotto dei livelli quantitativi dei primi anni duemila, quando si superava abbondantemente il milione di tonnellate, in questo ridimensionamento va anche considerato l'aumento della pressione delle altre specie competitors, sempre più presenti.

Mantenendo sempre il 2013 come punto di partenza, si registra anche una contrazione del prezzo medio di acquisto, passato da 1,38/kg fino a 1,29/kg nel 2016 quindi una leggera ripresa nel recente 2017 salito a 1,31€/kg.

La spesa generata per l'acquisto di mele nello scorso anno è stata pari ad oltre un miliardo di euro, in linea con l'ultimo quinquennio

img 1.2 / MELE: acquisti al dettaglio delle famiglie italiane in valore, volume e prezzo medio



Fonte: elaborazioni CSO Italy su dati GFK Italia

2 La penetrazione, il consumo e la spesa media per famiglia e pro-capite

La leadership delle mele in termini di volumi non mette al riparo la specie da una fuga di consumatori, solo dieci anni fa questo frutto evidenziava un indice di penetrazione del 97%, attualmente questo valore è sceso al 92%, indicando che è stato perso il 5% di famiglie che almeno una volta all'anno acquistavano mele. Un'importante fetta di consumatori che hanno escluso completamente questo frutto dalla loro spesa (*img 2.1*). Come descritto in precedenza la pressione e presenza di altre specie competitors ha reso la vita più difficile alle mele che nel 2017 ha visto un acquisto medio per famiglia di 34,7kg ed una spesa di 45,3€.

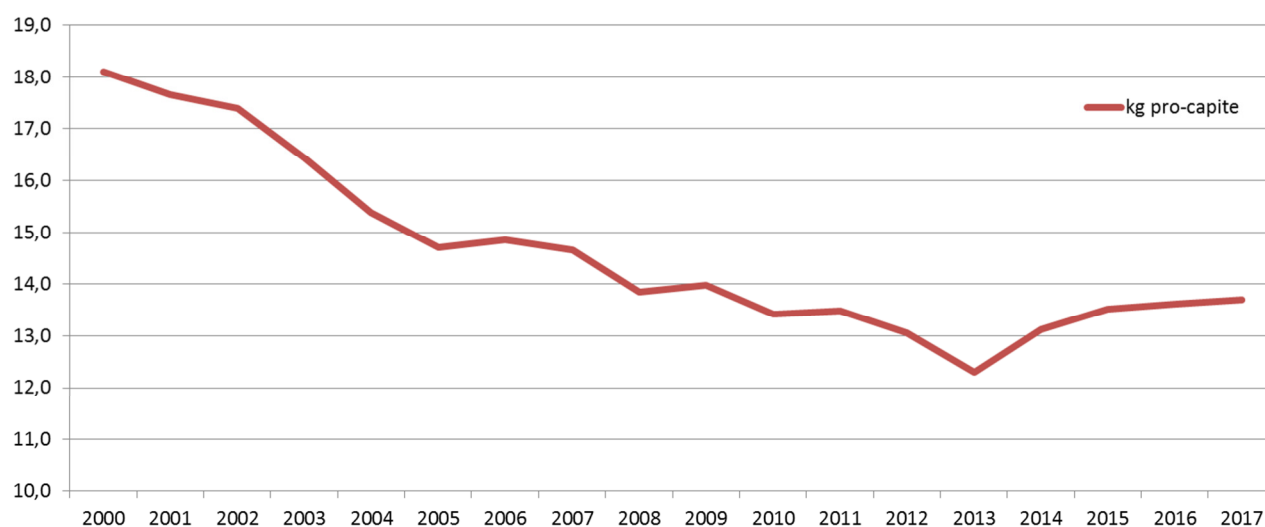
img 2.1 / MELE: acquisti al dettaglio delle famiglie italiane penetrazione, spesa e acquisto per famiglia

	2013	2014	2015	2016	2017
Indice di penetrazione	95%	94%	94%	92%	92%
Acquisto medio per fam. acquirente (kg)	31,90	35,00	35,24	34,75	34,71
Spesa media per fam. acquirente (€)	43,99	47,18	46,08	44,88	45,32

Fonte: elaborazioni CSO Italy su dati GFK Italia

Parallelamente all'andamento generale dei consumi, anche quello pro-capite è in ripresa nell'ultimo quadriennio, attualmente a 13,7kg un etto in più rispetto a quello del 2016 e, ma ancora molto distante da quello che si registrava nel 2000, quando ogni abitante italiano ipoteticamente mangiava a 18kg di mele (*img 2.2*).

img 2.2 / MELE: acquisti al dettaglio, consumo pro-capite



Fonte: elaborazioni CSO Italy su dati GFK Italia e ISTAT

3 Distribuzione temporale dei consumi

Gli acquisti di mele seguono il calendario di raccolta della produzione nazionale, ossia dalla fine dell'estate al termine dell'inverno dell'anno successivo. Ciononostante non sono assenti i consumi nella stagione primaverile ed estiva sebbene con quantità inferiori al periodo precedentemente indicato. (img 3.1).

Le mele, disponibili abbondantemente durante tutto l'arco dell'anno perdono appeal sul consumatore prevalentemente nel periodo estivo quando balza all'occhio la forte contrazione, solo il 16% delle mele annue è acquistata nel terzo trimestre da luglio a settembre.

Scendendo nello specifico da gennaio a marzo si registra storicamente la quota di prodotto più alta durante l'anno, nel 2017 è stata del 31%, pari a 260 mila tonnellate periodo in forte espansione da qualche anno. Il secondo ed il quarto trimestre rappresentano entrambi il 26% delle quantità acquistate, ma se da aprile a giugno i valori si allineano alla media del periodo, nel trimestre da ottobre a dicembre è evidente un trend di crescita a partire dal 2013.

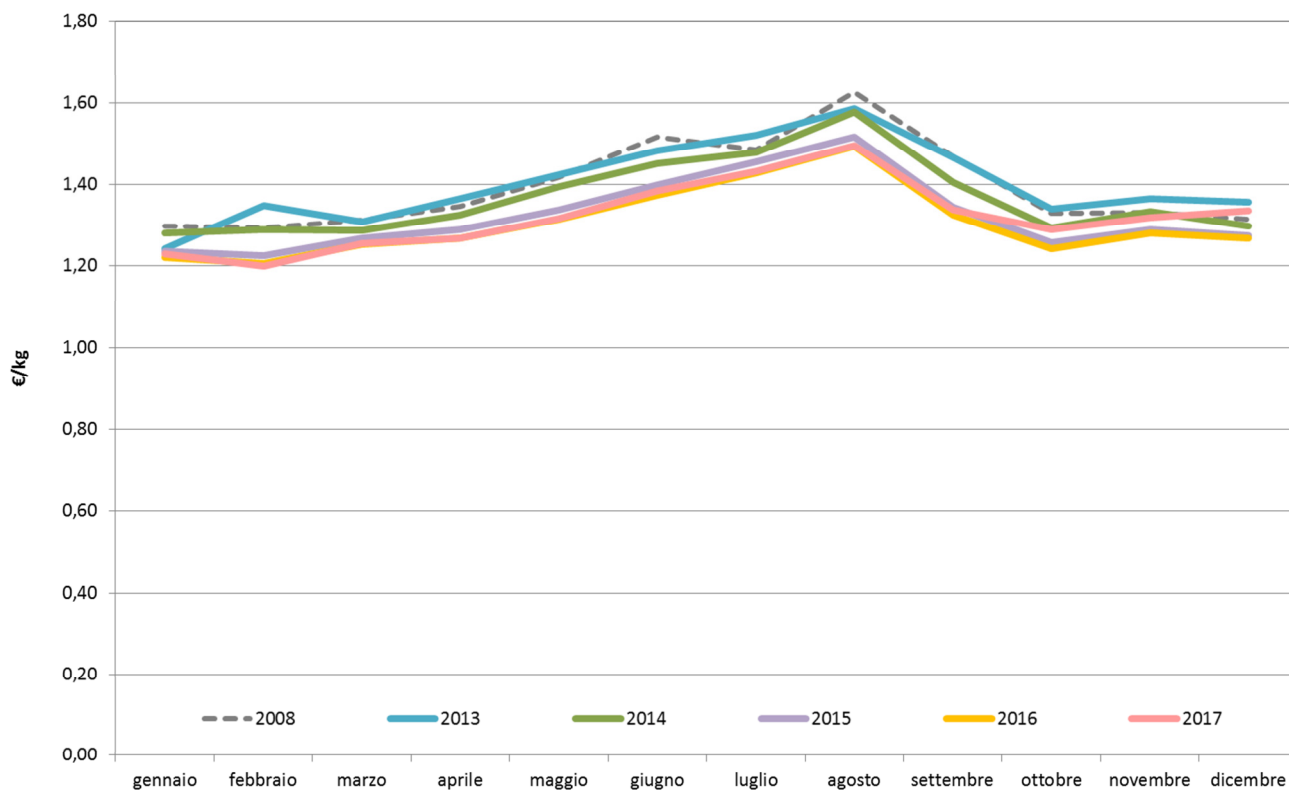
img 3.1 / MELE: acquisti al dettaglio delle famiglie italiane per trimestre in volume



Fonte: elaborazioni CSO Italy su dati GFK Italia

Differenze evidenti nell'arco dell'anno anche sul fronte dei prezzi medi d'acquisto. Da un anno all'altro lo scostamento è limitato a qualche centesimo di euro, le variazioni più evidenti sono fra i singoli mesi. Ad inizio campagna ad ottobre i prezzi sono inferiori rispetto alla media annua, nel 2017 le mele sono state acquistate a 1,29€/kg, in agosto con mediamente 1,50€/kg si tocca costantemente il picco più alto dei 12 mesi.

img 3.2 / MELE: acquisti al dettaglio delle famiglie italiane prezzo medio mensile



Fonte: elaborazioni CSO Italy su dati GFK Italia

4 Distribuzione degli acquisti per canale commerciale

Il 66% delle mele acquistate in Italia nel corso del 2017 è stato presso un punto vendita della grande distribuzione, con un totale di 551 mila tonnellate, pari ai volumi dell'annata precedente. All'interno di questo aggregato distributivo non tutte le fonti di acquisto hanno evidenziato andamento negativo: se supermercati e superette hanno visto una flessione delle quantità rispettivamente con 302 e 22 mila tonnellate, iper con 92 mila tonnellate e discount a quota 133 mila segnano invece rispettivamente il +1% e +3% del 2017 sul 2016.

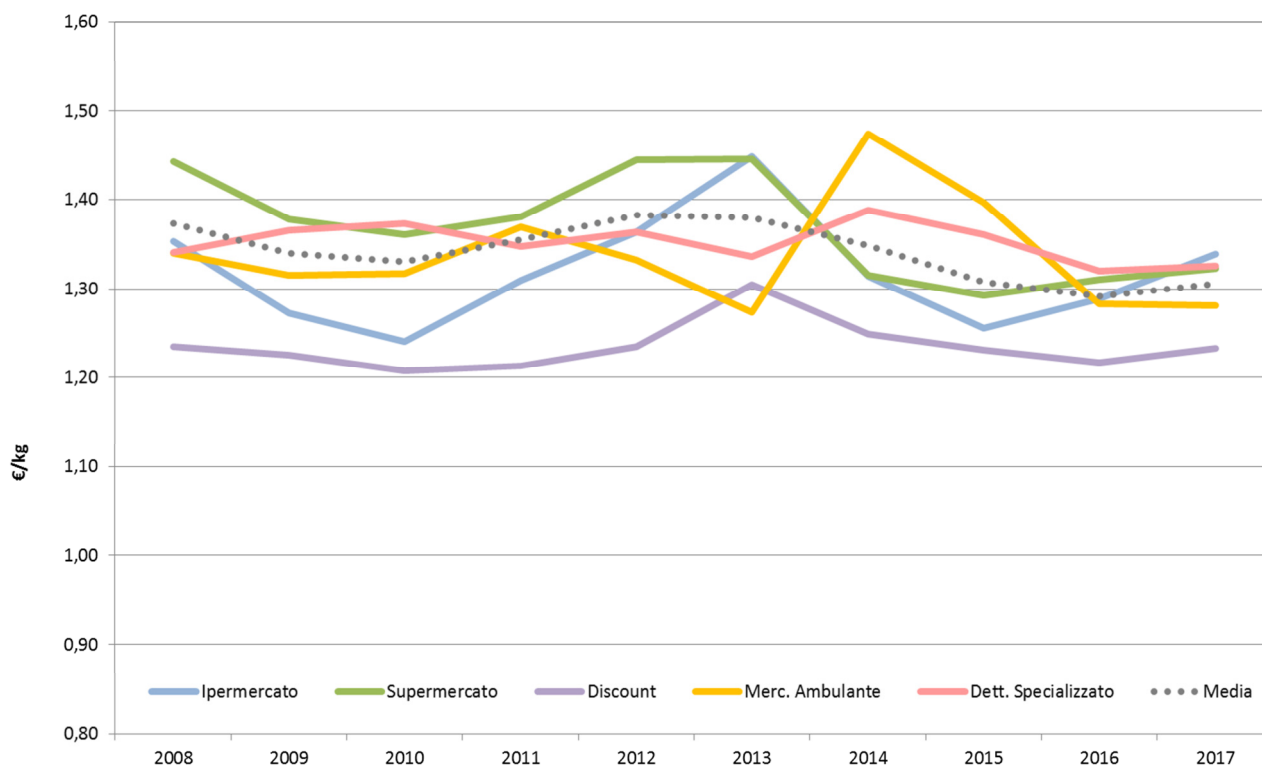
Sul fronte dei tradizionali aumentano gli acquisti presso gli ambulanti con un +7% salendo a 95 mila tonnellate calcolato però su un'annata, quella del 2016, molto al di sotto della media del decennio; diminuiscono i quantitativi di mele veicolati dai fruttivendoli che passano dalle 168 mila tonnellate del 2016 alle attuali 164 mila.

Interessante notare come sia in aumento la quota di acquisti effettuati presso le "altre fonti", dall'online al km zero, nell'ultimo anno solare si tratta di oltre 18 mila tonnellate.

Prezzi medi di acquisto per canale commerciale tutt'altro che stabili; nell'arco degli anni l'andamento ha visto diversi intrecci e variazioni, unico punto fermo è il posizionamento dei prezzi medi registrati nei discount, fatta eccezione per il 2013, si sono attestati di gran lunga al di sotto degli altri canali di approvvigionamento.

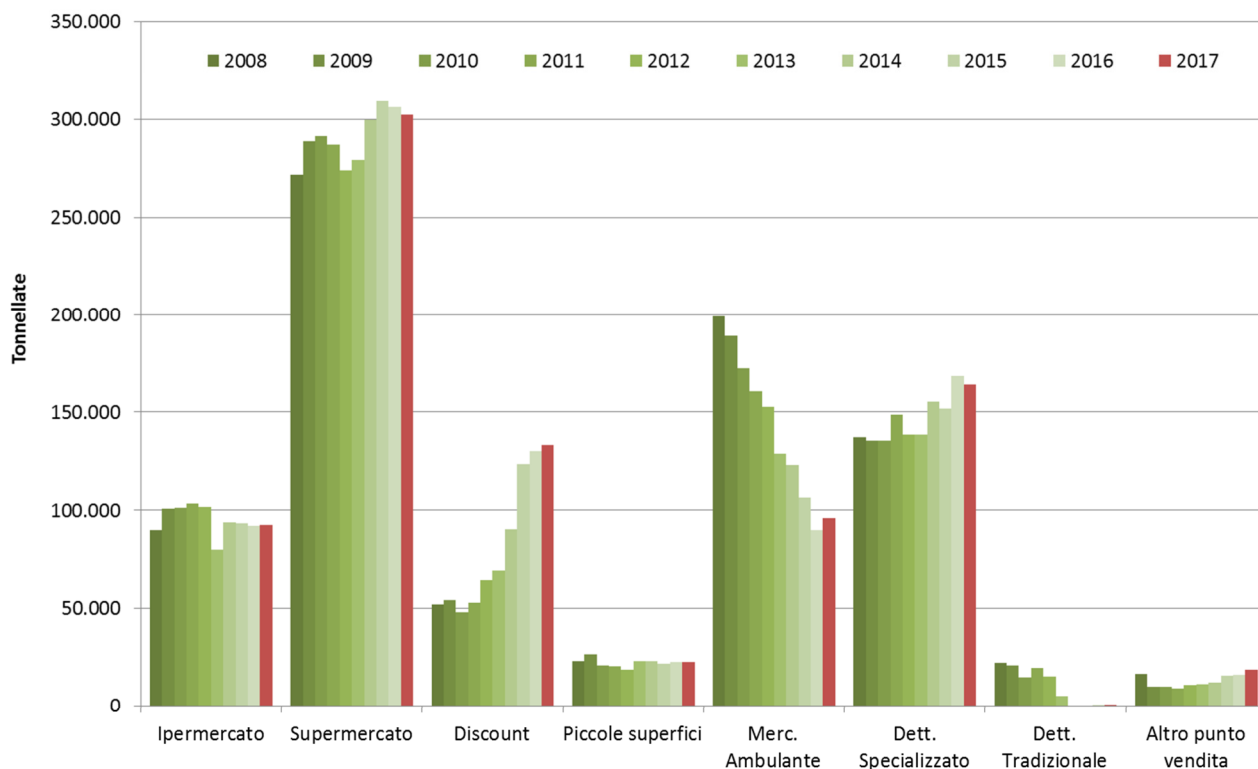
Nell'ultimo anno i prezzi di acquisto sono rimasti invariati, rispetto al 2016, presso ambulanti e specializzati rispettivamente a 1,28 e 1,33€/kg, aumentati del +4% quelli negli ipermercati saliti a 1,34€/kg, del +1% per supermercati (1,32€/kg) e discount (1,23€/kg).

img 4.1 / MELE: acquisti al dettaglio delle famiglie italiane prezzo medio per canale commerciale

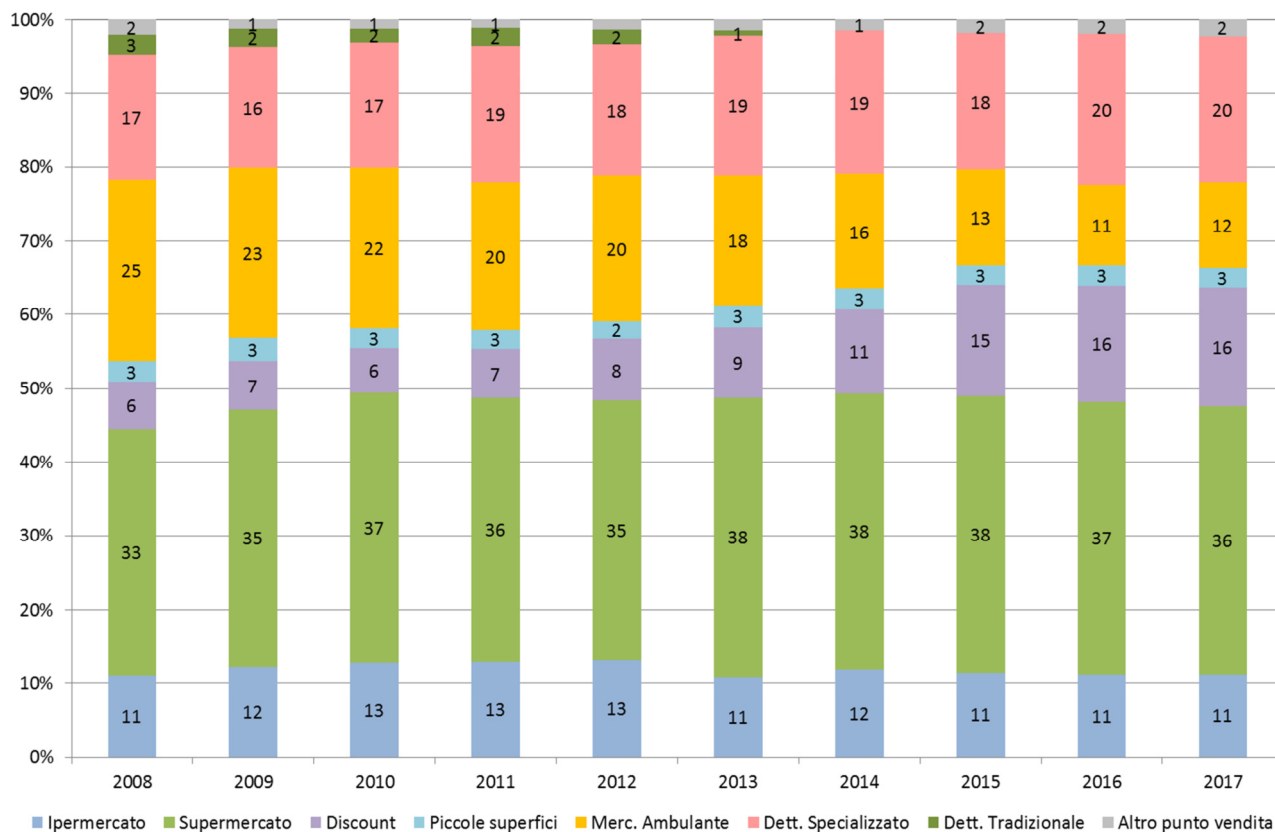


Fonte: elaborazioni CSO Italy su dati GFK Italia

img 4.2 / MELE: acquisti al dettaglio delle famiglie italiane in volume per canale commerciale

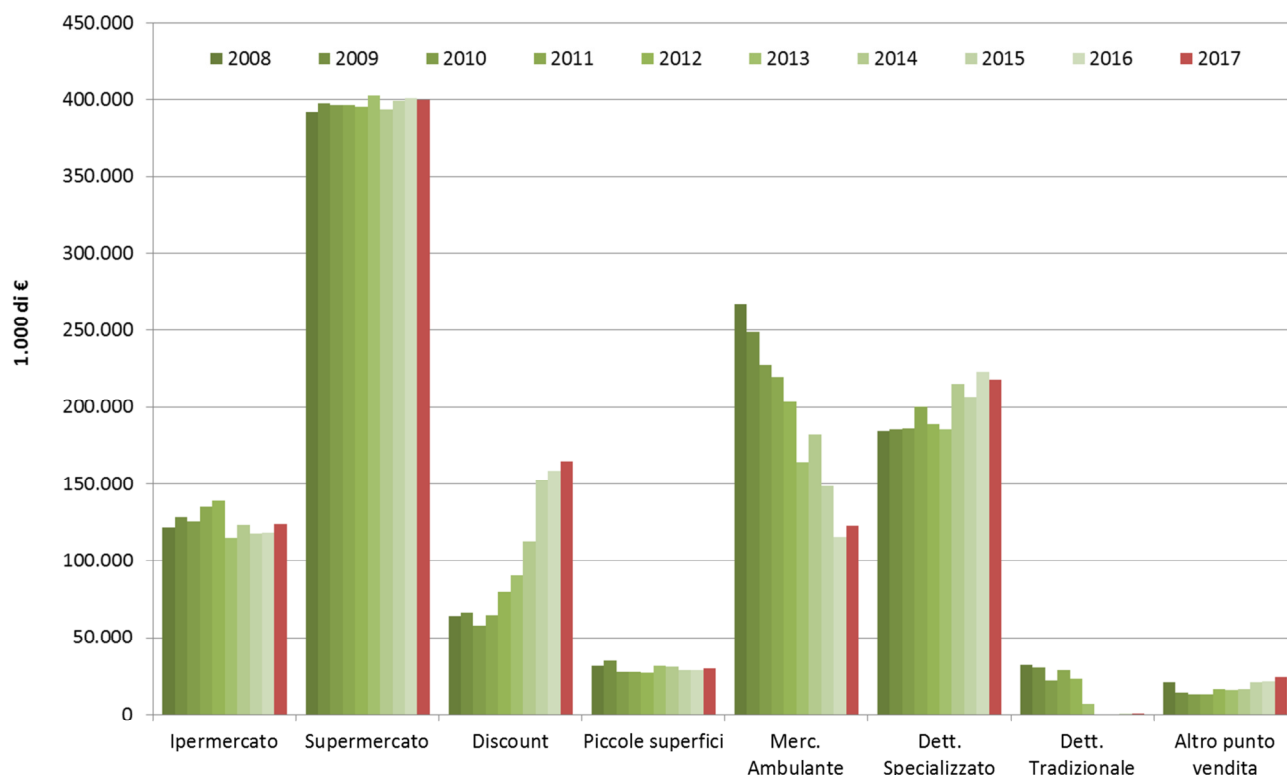


img 4.3 / MELE: acquisti al dettaglio delle famiglie italiane in volume, % sul totale per c. commerciale

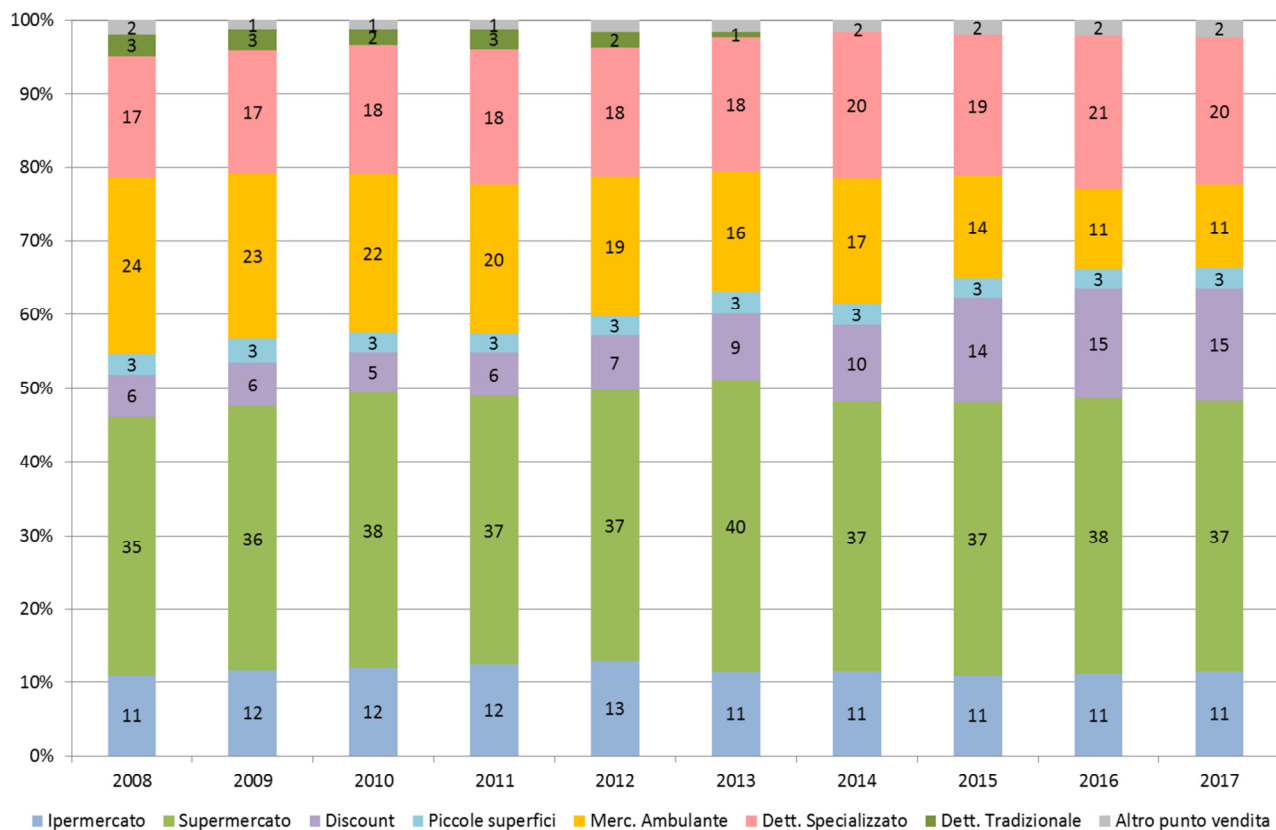


Fonte: elaborazioni CSO Italy su dati GFK Italia

img 4.4 / MELE: acquisti al dettaglio delle famiglie italiane in valore per canale commerciale



img 4.5 / MELE: acquisti al dettaglio delle famiglie italiane in valore, % sul totale per c. commerciale



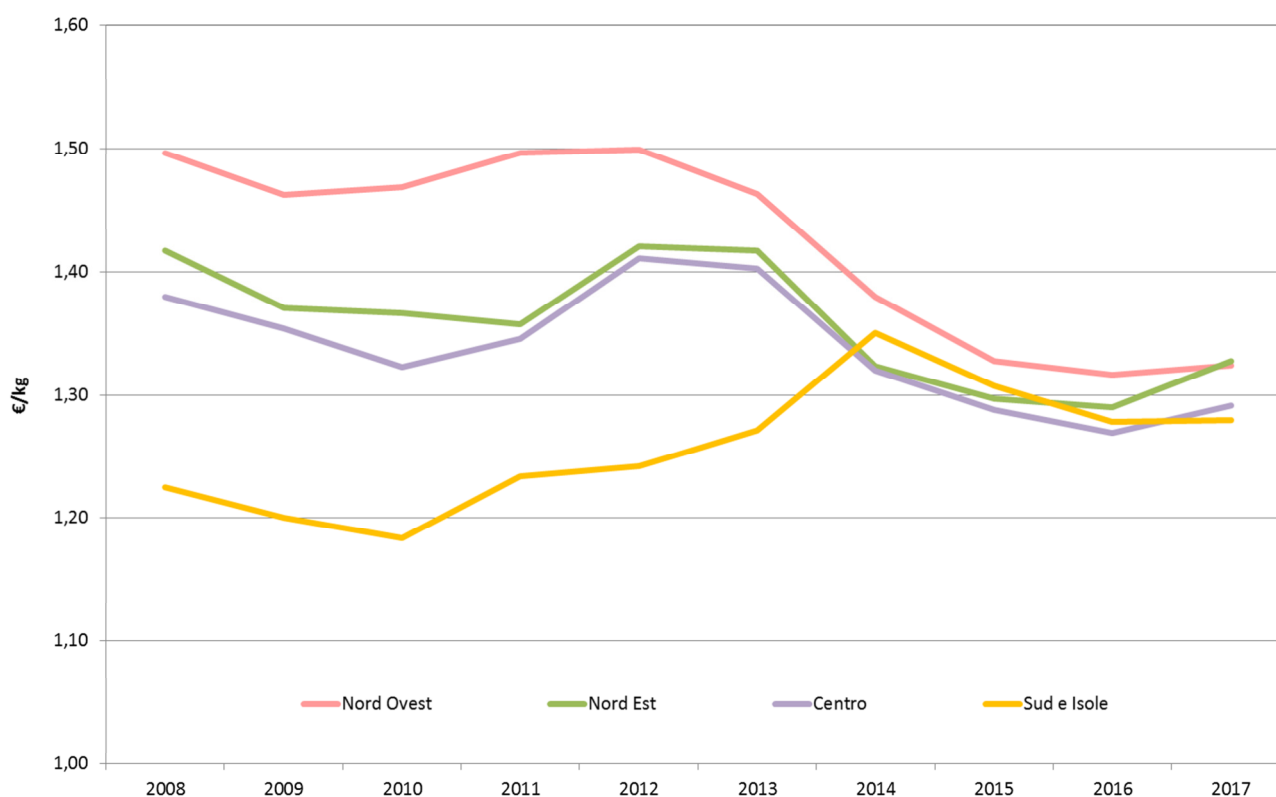
Fonte: elaborazioni CSO Italy su dati GFK Italia

5 La distribuzione degli acquisti per aree geografiche

La diffusione degli acquisti di mele sul territorio nazionale vede il 32% delle quantità consumate nel Nord Ovest con circa 268 mila tonnellate, segue il Sud e le Isole con il 30% pari a 314 mila tonnellate, il Nord Est al 20% e 165 mila tonnellate, infine il Centro al 18% in termini assoluti si tratta di 151 mila tonnellate (*img 5.3 e 5.4*). Il 2017 vede l'aumento dei volumi nel Nord Ovest per il quarto anno consecutivo, quantità superiori al all'annata precedente anche per il Sud e le Isole, mentre per le altre macro aree i volumi sono inferiori sul 2016.

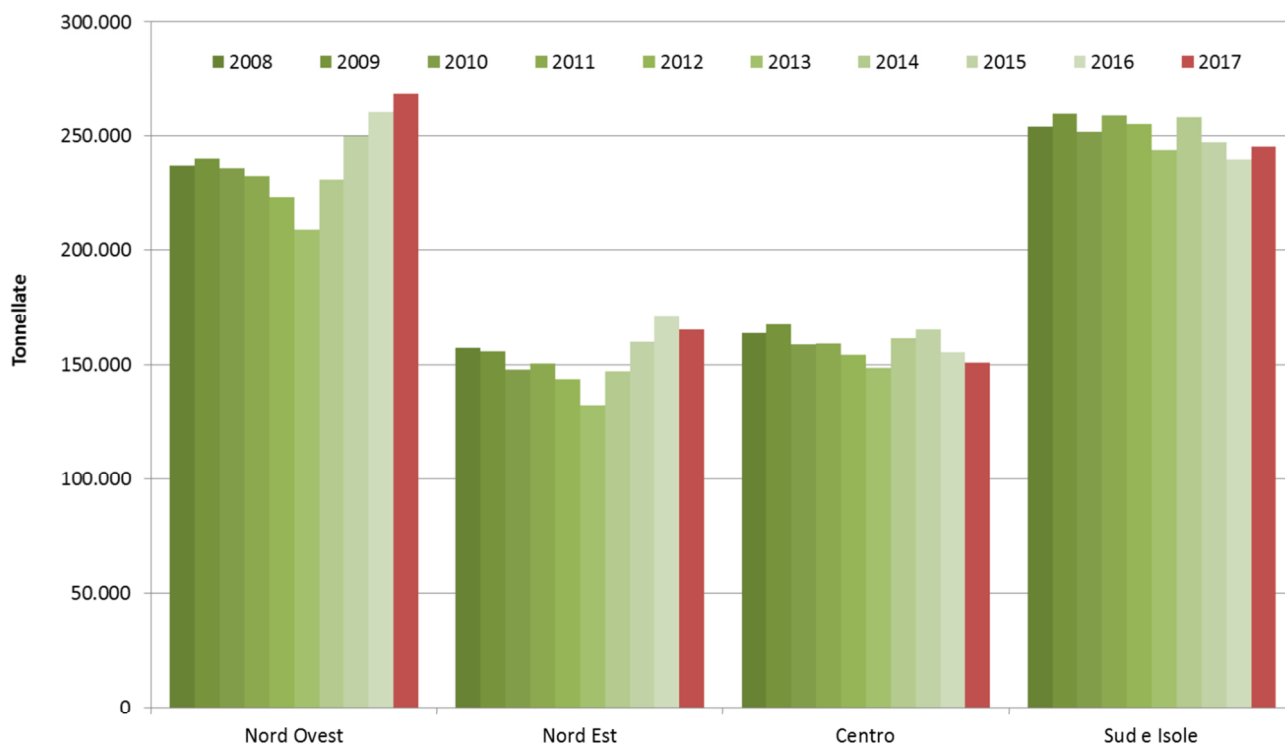
A partire dal 2014 si nota un allineamento del prezzo medio di acquisto nelle diverse aree del territorio nazionale, se prima era evidente un'ampia forbice fra i prezzi minimi e massimi, proprio da quattro anni quest'apertura è andata chiudendosi avvicinando i prezzi ad una differenza di soli cinque centesimi di euro. Nello specifico, nel 2017, nel Meridione e nelle Isole le mele sono state acquistate mediamente a 1,28€/kg, lo stesso importo del 2016, segue il Centro con 1,29€/kg in salita nel confronto con lo scorso anno, nel Nord Ovest l'acquisto è stato mediamente a 1,32€/kg tal quale all'importo 2016, infine il Nord Est il comprensorio più caro con 1,33€/kg in aumento (*img 5.1*).

img 5.1 / MELE: acquisti al dettaglio delle famiglie italiane prezzo medio per area geografica



Fonte: elaborazioni CSO Italy su dati GFK Italia

img 5.3 / MELE: acquisti al dettaglio delle famiglie italiane in volume per area geografica



img 5.4 / MELE: acquisti al dettaglio delle famiglie italiane in volume, % sul totale per area geografica



Fonte: elaborazioni CSO Italy su dati GFK Italia

img 5.5 / MELE: acquisti al dettaglio delle famiglie italiane in valore per area geografica



img 5.6 / MELE: acquisti al dettaglio delle famiglie italiane in valore, % sul totale per area geografica



Fonte: elaborazioni CSO Italy su dati GFK Italia

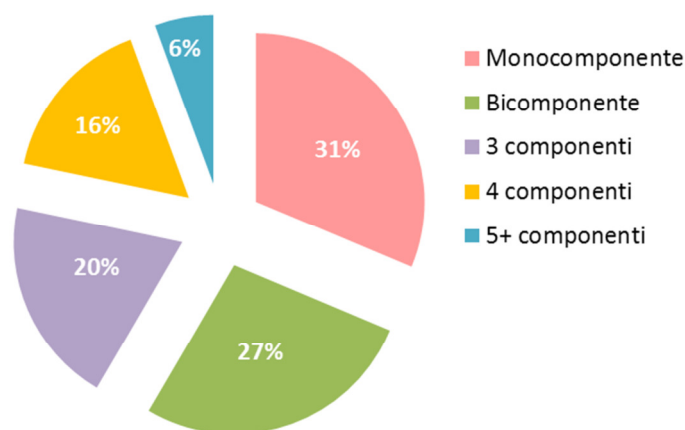
6 Distribuzione degli acquisti per composizione familiare e responsabile acquisti

In base alla composizione delle famiglie il consumo di mele primeggiare per quantità i nuclei composti da due soggetti con il 34% dei volumi, questa classificazione di famiglie non è la più numerosa che invece è quella dei single che seguono con il 25% delle quote ossia poco meno di 210 mila tonnellate. Sull'ultimo gradino del podio le famiglie composte da 3 unità con il 21% dei volumi, quindi quelle composte da 4 persone con il 15% dei volumi ed infine le famiglie numerose con 5 o più componenti con il 5% in termini assoluti 42 mila tonnellate di mele acquistate nel 2017 (*img 6.2 a 6.5*).

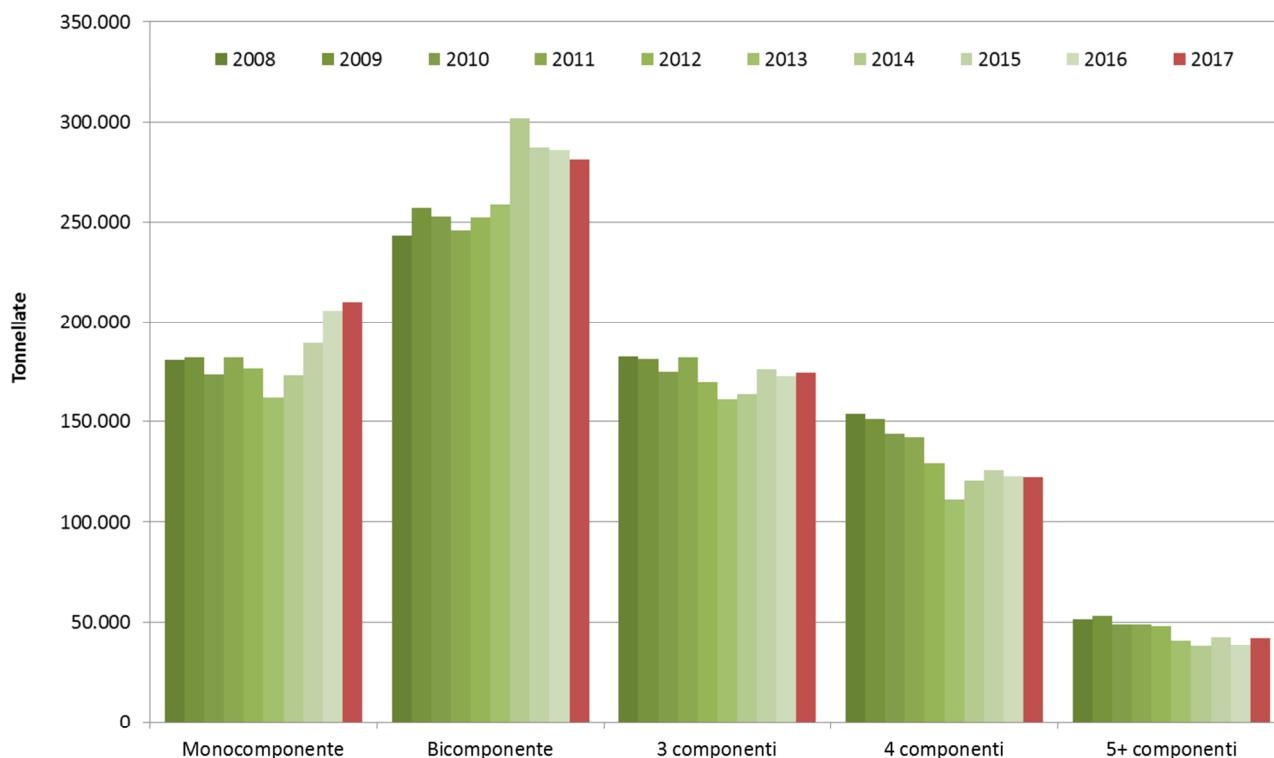
Sono i single che spendono qualche centesimo in più per l'acquisto di mele con mediamente 1,33€/kg. Sul fronte del canale d'acquisto alcune osservazioni: i single si approvvigionano di mele per il 40% prezzo i supermercati, nelle famiglie popolate i volumi aumentano per quello che riguarda l'acquisto presso i discount con il picco del 20% per i nuclei composti da 4 soggetti.

I principali responsabili acquisti di mele hanno un'età pari o superiore a 65 anni, questi accentrano infatti circa il 45% dei volumi (in termini assoluti si tratta di 372 mila tonnellate). Le quantità scendono via via che si abbassa anche l'età del responsabile acquisti, entrambe al 18% le fasce 55-64 e 45-54, al 13% gli acquirenti con età compresa fra i 35 ed i 44 anni, solo il 6% delle mele in Italia è prescelta dagli under 34. Proprio in quest'ultima fascia d'età troviamo una particolare predilezione per l'acquisto presso un punto della GDO (77%), con il picco dei discount con il 21% delle quantità. All'aumentare dell'età diminuisce l'importanza di iper+super+discount e superette a vantaggio di fruttivendoli e mercati ambulanti.

img 6.1 / ITALIA: composizione familiare per numero di componenti sul territorio nazionale (2017)



img 6.2 / MELE: acquisti al dettaglio delle famiglie italiane in volume per composizione familiare



img 6.3 / MELE: acquisti al dettaglio delle famiglie italiane in volume, % sul totale per comp. familiare



Fonte: elaborazioni CSO Italy su dati GFK Italia

img 6.4 / MELE: acquisti al dettaglio delle famiglie italiane in valore per composizione familiare

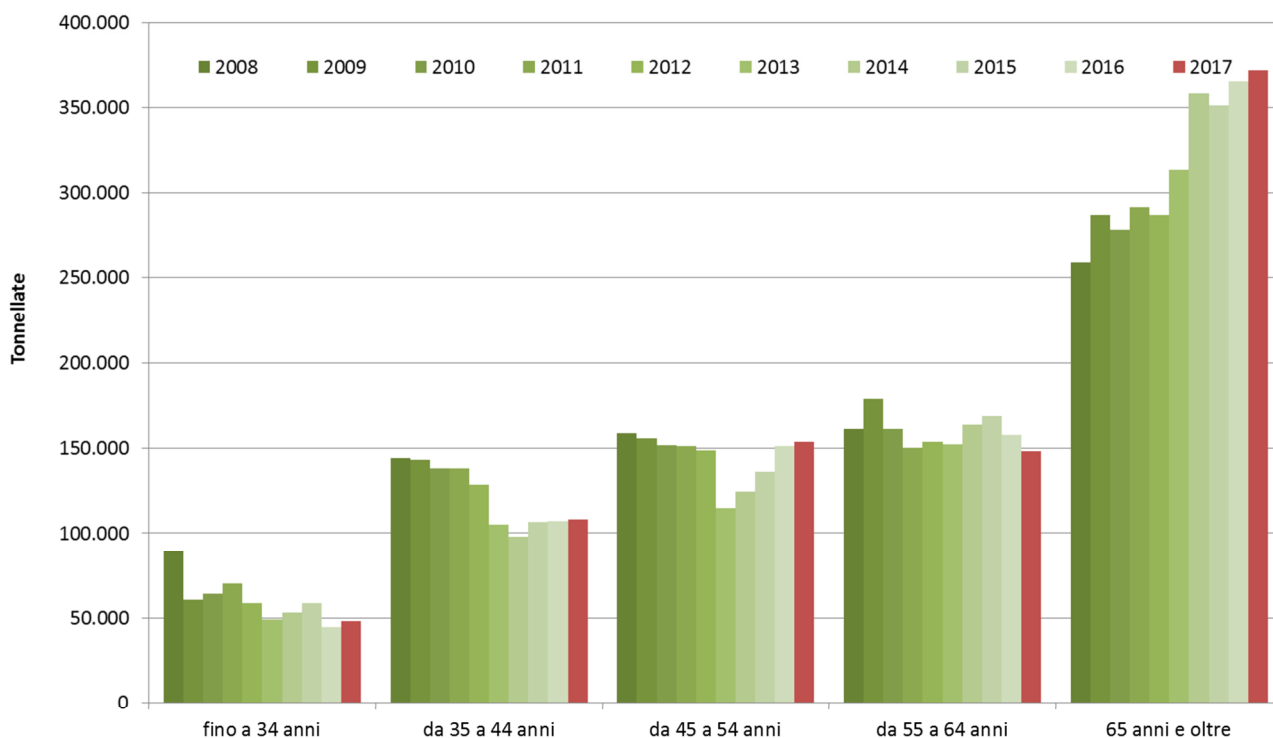


img 6.5 / MELE: acquisti al dettaglio delle famiglie italiane in valore, % sul totale per comp. familiare



Fonte: elaborazioni CSO Italy su dati GFK Italia

img 6.6 / MELE: acquisti al dettaglio delle famiglie italiane in volume per età responsabile acquisti



img 6.7 / MELE: acquisti al dettaglio delle famiglie italiane in volume, % sul totale per età resp. acquisti



Fonte: elaborazioni CSO Italy su dati GFK Italia

img 6.8 / MELE: acquisti al dettaglio delle famiglie italiane in valore per età responsabile acquisti



img 6.9 / MELE: acquisti al dettaglio delle famiglie italiane in valore, % sul totale per età resp. acquisti



Fonte: elaborazioni CSO Italy su dati GfK Italia

7 Gli acquisti di mele biologiche

Nel 2017 l'8,5% delle mele acquistate in Italia per il consumo fresco era biologica: in termini di volume si tratta di oltre 70 mila tonnellate, contro le 48 mila di due anni prima. Quantità quasi duplicate per un prezzo medio di acquisto in contrazione, nell'ultimo anno in esame sceso a 1,39€/kg contro l'1,43 del 2016 e l'1,48 del 2015 (*img 7.1*). Prezzi unitari ancora al di sopra del prodotto convenzionale, ma che ormai non appaiono poi così irraggiungibili

img 7.1 / MELE: acquisti al dettaglio delle famiglie italiane in valore, volume e prezzo medio



Fonte: elaborazioni CSO Italy su dati GFK Italia

8 Appendice statistica

img 8.1 / MELE: acquisti al dettaglio delle famiglie italiane volume trimestrale (tonnellate)

	2008	2009	2010	2011	2012	2013	2014	2015	2016	2017
I trimestre	261.224	260.055	262.658	260.758	248.345	234.595	246.695	244.302	250.965	260.847
II trimestre	226.342	224.335	221.640	223.655	221.556	211.971	224.703	220.769	209.845	214.228
III trimestre	123.277	118.630	108.166	115.648	114.819	106.261	119.227	136.176	142.712	135.401
IV trimestre	201.026	222.284	201.600	200.924	191.303	181.137	206.813	220.674	222.559	219.368
Totale	811.869	825.305	794.063	800.985	776.023	733.965	797.438	821.920	826.081	829.844

img 8.2 / MELE: acquisti al dettaglio delle famiglie italiane valore trimestrale (1.000 di €)

	2008	2009	2010	2011	2012	2013	2014	2015	2016	2017
I trimestre	340.070	341.020	341.209	348.902	336.617	305.318	317.074	303.963	308.144	320.704
II trimestre	321.680	307.992	300.356	306.581	311.144	300.799	311.674	295.538	276.308	283.063
III trimestre	186.509	171.093	156.536	169.138	169.394	160.941	175.647	194.105	200.628	190.898
IV trimestre	266.017	285.948	257.974	260.997	255.958	245.219	270.568	281.162	281.699	288.908
Totale	1.114.276	1.106.053	1.056.074	1.085.618	1.073.113	1.012.276	1.074.964	1.074.768	1.066.779	1.083.573

img 8.3 / MELE: acquisti al dettaglio delle famiglie italiane prezzo medio trimestrale (€/Kg)

	2008	2009	2010	2011	2012	2013	2014	2015	2016	2017
I trimestre	1,30	1,31	1,30	1,34	1,36	1,30	1,29	1,24	1,23	1,23
II trimestre	1,42	1,37	1,36	1,37	1,40	1,42	1,39	1,34	1,32	1,32
III trimestre	1,51	1,44	1,45	1,46	1,48	1,51	1,47	1,43	1,41	1,41
IV trimestre	1,32	1,29	1,28	1,30	1,34	1,35	1,31	1,27	1,27	1,32
Media	1,37	1,34	1,33	1,36	1,38	1,38	1,35	1,31	1,29	1,31

Fonte: elaborazioni CSO Italy su dati GfK Italia

img 8.4 / MELE: acquisti al dettaglio delle famiglie italiane volume per canale commerciale (tonnellate)

	2008	2009	2010	2011	2012	2013	2014	2015	2016	2017
Ipermercato	89.811	100.802	101.266	103.312	101.833	79.440	94.036	93.534	91.883	92.655
Supermercato	271.602	288.705	291.579	287.352	273.851	278.699	299.672	309.217	306.153	302.344
Discount	52.021	54.083	47.961	53.012	64.400	69.115	90.206	123.753	130.331	133.604
Piccole superfici	22.962	26.207	20.763	20.117	18.712	22.761	22.928	21.711	22.632	22.426
Merc. Ambulante	199.401	189.265	172.843	160.368	152.751	129.026	123.651	106.509	90.004	95.978
Dett. Specializzato	137.520	135.750	135.636	148.643	138.682	138.788	155.061	151.945	168.739	164.339
Dett. Tradizionale	22.059	20.582	14.424	19.308	15.224	5.180	nd	nd	259	5
Altro punto vendita	16.494	9.911	9.592	8.873	10.569	10.955	11.883	15.251	16.079	18.494
Totale	811.869	825.305	794.063	800.985	776.023	733.965	797.438	821.920	826.081	829.844

img 8.5 / MELE: acquisti al dettaglio delle famiglie italiane valore per canale commerciale (1.000 di €)

	2008	2009	2010	2011	2012	2013	2014	2015	2016	2017
Ipermercato	121.545	128.263	125.650	135.325	138.806	115.119	123.587	117.471	118.410	124.024
Supermercato	391.923	397.676	396.725	396.704	395.619	402.832	394.009	399.612	401.095	399.851
Discount	64.235	66.292	57.883	64.296	79.537	90.207	112.673	152.306	158.580	164.744
Piccole superfici	31.644	35.143	27.346	27.770	27.087	31.310	30.819	28.951	28.869	29.833
Merc. Ambulante	267.203	248.987	227.602	219.497	203.568	164.345	182.325	148.704	115.507	122.960
Dett. Specializzato	184.391	185.347	186.198	200.278	189.104	185.479	215.217	206.682	222.777	217.812
Dett. Tradizionale	32.321	30.153	21.737	28.786	23.007	7.029	nd	nd	343	5
Altro punto vendita	21.015	14.193	12.934	12.962	16.386	15.955	16.334	21.042	21.198	24.345
Totale	1.114.276	1.106.053	1.056.074	1.085.618	1.073.113	1.012.276	1.074.964	1.074.768	1.066.779	1.083.573

img 8.6 / MELE: acquisti al dettaglio delle famiglie italiane prezzo medio per canale commerciale (€/kg)

	2008	2009	2010	2011	2012	2013	2014	2015	2016	2017
Ipermercato	1,35	1,27	1,24	1,31	1,36	1,45	1,31	1,26	1,29	1,34
Supermercato	1,44	1,38	1,36	1,38	1,44	1,45	1,31	1,29	1,31	1,32
Discount	1,23	1,23	1,21	1,21	1,24	1,31	1,25	1,23	1,22	1,23
Piccole superfici	1,38	1,34	1,32	1,38	1,45	1,38	1,34	1,33	1,28	1,33
Merc. Ambulante	1,34	1,32	1,32	1,37	1,33	1,27	1,47	1,40	1,28	1,28
Dett. Specializzato	1,34	1,37	1,37	1,35	1,36	1,34	1,39	1,36	1,32	1,33
Dett. Tradizionale	1,47	1,47	1,51	1,49	1,51	1,36	nd	nd	1,32	1,08
Altro punto vendita	1,27	1,43	1,35	1,46	1,55	1,46	1,37	1,38	1,32	1,32
Media	1,37	1,34	1,33	1,36	1,38	1,38	1,35	1,31	1,29	1,31

Fonte: elaborazioni CSO Italy su dati GFK Italia

img 8.7 / MELE: acquisti al dettaglio delle famiglie italiane volume per area geografica (tonnellate)

	2008	2009	2010	2011	2012	2013	2014	2015	2016	2017
Nord Ovest	236.802	239.826	235.591	232.308	223.112	209.438	230.658	249.707	260.557	268.206
Nord Est	157.198	155.948	148.101	150.546	143.668	132.044	147.138	159.818	170.717	165.142
Centro	163.814	167.651	158.677	159.318	154.239	148.550	161.397	165.088	155.445	151.079
Sud e Isole	254.056	259.840	251.696	258.813	255.004	243.906	258.246	247.308	239.363	245.417
Totale	811.869	823.265	794.063	800.985	776.023	733.938	797.438	821.920	826.081	829.844

img 8.8 / MELE: acquisti al dettaglio delle famiglie italiane valore per area geografica (1.000 di €)

	2008	2009	2010	2011	2012	2013	2014	2015	2016	2017
Nord Ovest	354.391	350.726	345.954	347.642	334.518	306.502	318.289	331.467	343.120	355.210
Nord Est	222.765	213.735	202.368	204.333	204.120	187.174	194.739	207.251	220.268	219.199
Centro	225.994	227.042	209.909	214.370	217.675	208.400	213.072	212.674	197.341	195.118
Sud e Isole	311.127	311.706	297.843	319.273	316.800	310.161	348.865	323.376	306.051	314.047
Totale	1.114.276	1.103.209	1.056.074	1.085.618	1.073.113	1.012.237	1.074.964	1.074.768	1.066.779	1.083.573

img 8.9 / MELE: acquisti al dettaglio delle famiglie italiane prezzo medio per area geografica (€/kg)

	2008	2009	2010	2011	2012	2013	2014	2015	2016	2017
Nord Ovest	1,50	1,46	1,47	1,50	1,50	1,46	1,38	1,33	1,32	1,32
Nord Est	1,42	1,37	1,37	1,36	1,42	1,42	1,32	1,30	1,29	1,33
Centro	1,38	1,35	1,32	1,35	1,41	1,40	1,32	1,29	1,27	1,29
Sud e Isole	1,22	1,20	1,18	1,23	1,24	1,27	1,35	1,31	1,28	1,28
Media	1,37	1,34	1,33	1,36	1,38	1,38	1,35	1,31	1,29	1,31

Fonte: elaborazioni CSO Italy su dati GFK Italia